

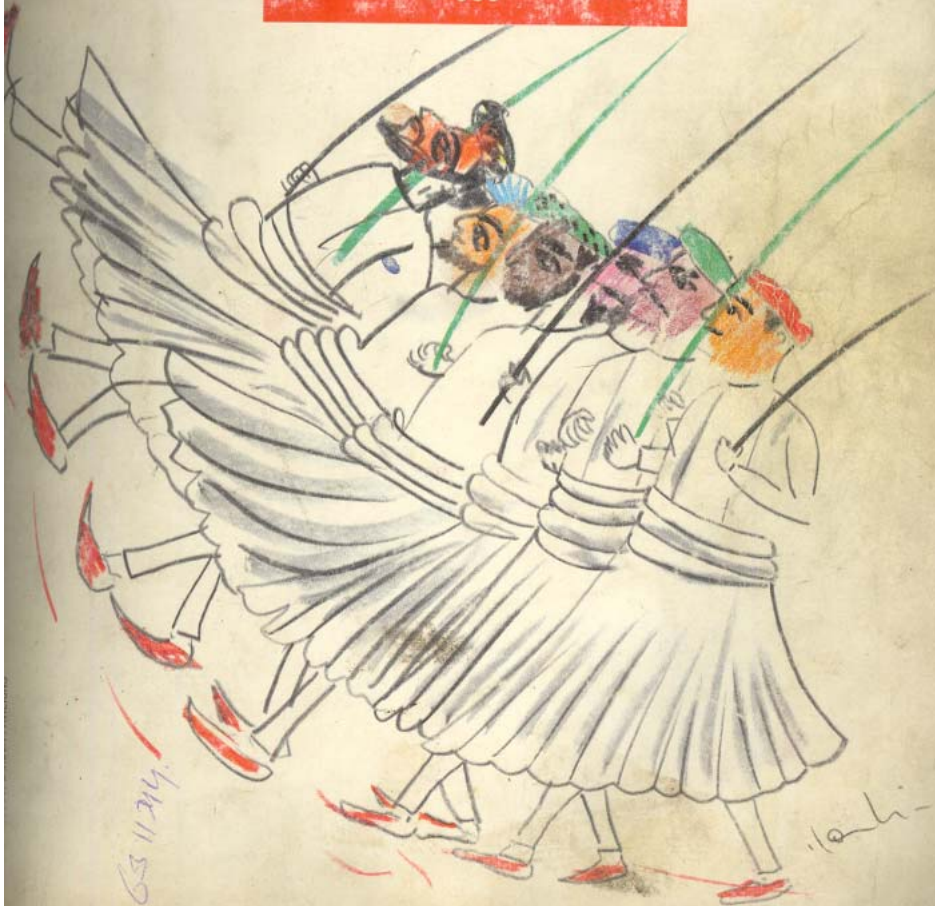
ABITARE

A

308

\$ 10.80
Europa
Omnibus

GIARDINI COMMESTIBILI • INDIA: ARCHITETTURE E INTERNI • GENOVA • DESIGN: CASALINGHI ANNI '90 • CUCINE



Ful text in Italian and English. Zusammenfassung in deutsch. Résumé en français. Resumen en español. 日本語解説. Periodico culturale dell'Editore Abitare Segesta spa, Giugno 1992. Spedizone in abbonamento postale gruppo III

REVATHI KAMATH A NUOVA DELHI

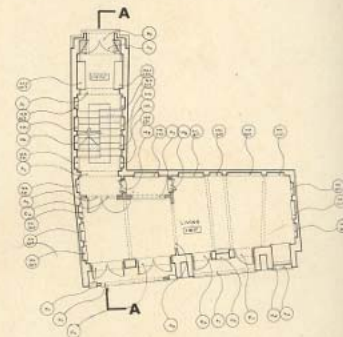
CASA UNIFAMILIARE

Single-family housing

progetto/design
Revathi e Vasant Kamath

foto Vasant Kamath

S.C. Ecologia, rispetto delle tradizioni costruttive e femminismo sono al centro delle tematiche sviluppate da Revathi Kamath, uno dei pochi architetti donna in un paese in cui l'universo femminile è fortemente sottomesso. Il ruolo della donna nelle arti applicate diventa il perno attorno a cui i suoi progetti si generano, utilizzando tutte le tecnologie tradizionali a disposizione della cultura locale. In alcuni suoi scritti il-



lustra quali sono i vantaggi funzionali e formali di tali tecnologie, come per esempio l'impiego di malte di fango per la costruzione di muri esterni. La libertà accordata alla creatività del singolo artigiano, il rispetto, nei materiali e nelle strutture di cantiere, di un equilibrio naturale che in India si va velocemente deteriorando, si integrano con la volontà di riscattare un filone di ricerca - quello che indaga le radici della propria cultura - troppo spesso legato a falsi sentimentalismi. La Nalin Tomar's House usa tutti gli elementi della tradizione indiana combinandoli sottilmente in modi attuali; grande attenzione è stata posta nel rispettare uno dei monumenti più famosi di Delhi, il complesso quattrocentesco di Hauz Khas, davanti al quale essa sorge.

pianta/plan

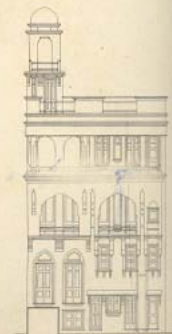




figura A-A/A-A section

S.C. Ecology, respect for building traditions and feminism are key themes in the work of Revathi Kamath, one of the few female architects in a country where discrimination against women is still rife. Using all the traditional technologies of local culture, her projects centre on and are generated by the role of women in the applied arts. In some of her writings she describes the functional and formal advantages of these technologies – the use of mud mortar in the construction of external walls, for example. The creative freedom she allows her individual craftsman and her respect, in materials and site organization, for a natural balance that India seems rapidly to be losing, successfully combine with a desire to return to the roots of her native culture that in others has so often become a kind of false sentimentality. Nalin Tomar's House is a subtle reworking of traditional Indian elements in an authentically modern idiom, but Kamath has also taken great care not to detract from the beauty of one of Delhi's most famous monuments, the 15th century Hauz Khas complex, standing nearby.



● Nella pagina a lato: il fronte verso strada (vedi anche il disegno).
 A destra: la snella e alta facciata dell'ingresso ricorda un minareto (vedi il disegno qui a sinistra). I muri esterni sono rivestiti con una malta di pietra polverizzata.
 ● Facing page: the façade looking towards the street (see also the drawing). Right: the tall, slim façade of the entrance hall brings to mind a minaret (see the drawing on the left). The external walls are finished with a plaster of pulverized stone.

